

# 肠道筛查 试剂盒 说明

## 肠道筛查测试的 工作原理

- 1 您使用此试剂盒采集粪便样本
- 2 您将样本放入信封寄回给我们（免邮费）
- 3 我们检测您的样本，让您知道您的结果。

### 需要帮助吗？

请拨打免费电话 **0800 924 432**。告诉我们您想使用的语言，然后我们可以安排工作人员用您的语言与您讨论肠道筛查问题。

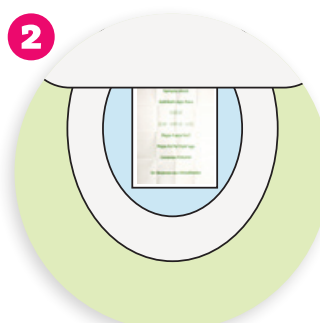
## 如何使用试剂盒



### 重要信息

从**同意书**剥下一张条形码贴纸，然后粘在管子的平面上。

在**同意书**上写上您做检测的日期。填写表格的其余部分。

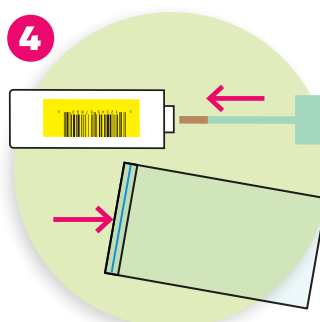


如果能做到的话，排尿（小便）然后冲马桶。

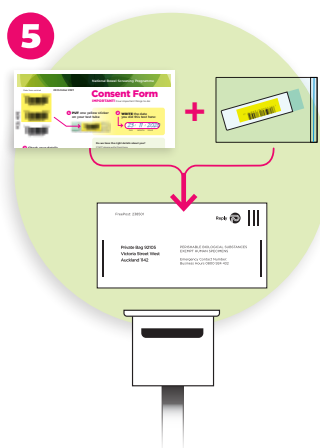
在马桶里放一些卫生纸。  
将**采样纸**放在卫生纸上。



在**采样纸**上排便。  
在粪便下沉之前快速拧开管盖。  
把**绿棒**的末端放进粪便里，让棒子的尖端被很好地覆盖。  
您只需要采集一个很小的样本。



把棒子放回管子里。压下盖子**封好**管子。样品管中有一些透明液体。  
冲马桶并洗手。样品纸可以冲入马桶。  
将管子放入**拉链袋**中。挤压**拉链锁**以密封。



将带**管子**的**拉链袋**和**同意书**一起放入回邮信封中。  
将样本在测试当天或第二天寄回，因为时间拖延可能会破坏您的样本。